

**Maquinas Talleres Luis Alonso S.L**

C/Romanones,s/n 06240 Fuente de Cantos (Badajoz)

Tlf: 924 50 03 36 Fax: 924 50 10 51

Email: maquinasalonso@maquinasalonso.comWeb: <http://www.maquinasalonso.com>**Tipo:** Rectificadoras Cilindricas**Referencia:** 3851**Marca:** LANDIS GENDROM**Modelo:** RU-28 50**Subtipo:** Cilíndrica universal**Características Generales**

Ancho de la muela	40 mm
Distancia entre puntos	600 mm
Altura de puntos	150 mm
Ø de la Muela	300 mm

Características Eléctricas

Potencia Total	7kW
----------------	-----

Dimensiones y Pesos

Alto	1800 mm
Ancho	2450 mm
Largo	1500 mm
Peso	4.000 kg

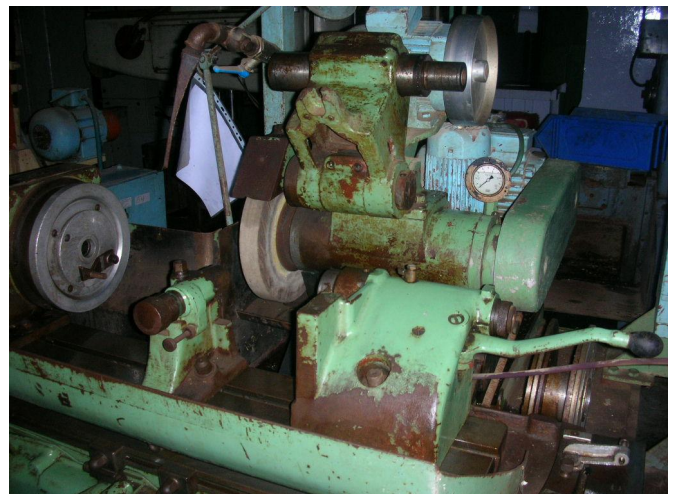
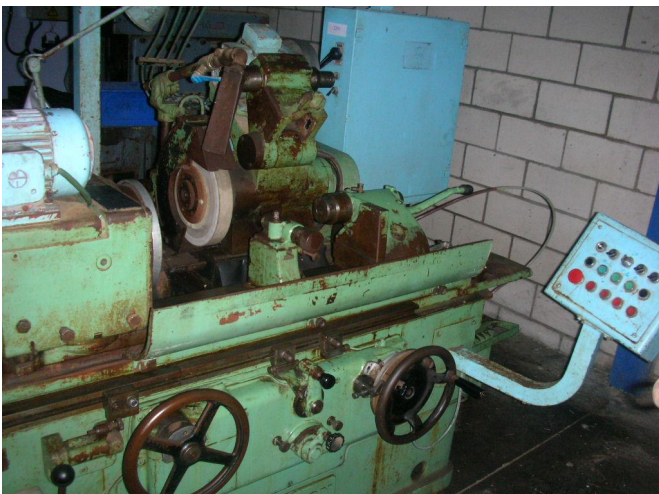
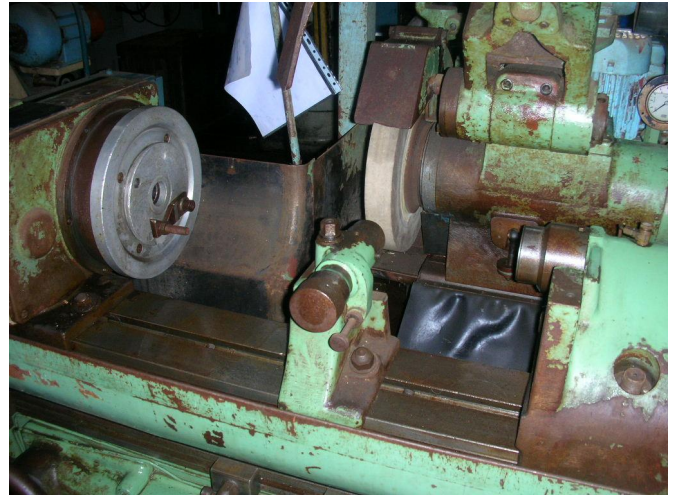
Otras Características

Accesorios incluidos	Aparato de interiores
Año	1971
Nº Fabricación	4634



Maquinas Talleres Luis Alonso S.L
C/Romanones,s/n 06240 Fuente de Cantos (Badajoz)
Tlf: 924 50 03 36 Fax: 924 50 10 51
Email: maquinasalonso@maquinasalonso.com
Web: <http://www.maquinasalonso.com>

Imágenes de la maquinaria



Compra – Venta – Intercambio – Automatización – Reconstrucción
Diseño CAD y fabricación de utillaje, manipuladores – cargadores
Reconversión de máquinas convencionales a CNC –
Actualizaciones de CN



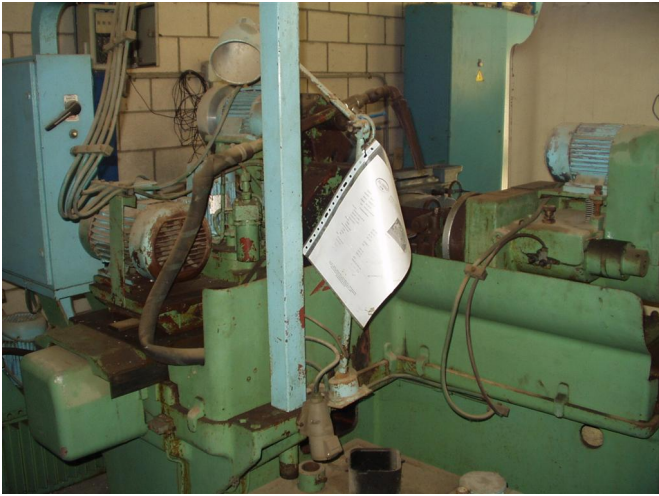
Maquinas Talleres Luis Alonso S.L

C/Romanones,s/n 06240 Fuente de Cantos (Badajoz)

Tlf: 924 50 03 36 Fax: 924 50 10 51

Email: maquinasalonso@maquinasalonso.com

Web: <http://www.maquinasalonso.com>



Compra – Venta – Intercambio – Automatización – Reconstrucción
Diseño CAD y fabricación de utillaje, manipuladores – cargadores
Reconversión de máquinas convencionales a CNC –
Actualizaciones de CN
